



REGIONE AUTONOMA DELLA SARDEGNA
PROVINCIA DI ORISTANO
COMUNE DI SEDILO

**VERIFICHE DI CUI ALLE DIRETTIVE IN MATERIA DI
OPERE INTERFERENTI AL RETICOLO IDROGRAFICO
NEL COMUNE DI SEDILO**

in attuazione dell'art. 22 delle Norme di Attuazione del P.A.I.

Committente: Amministrazione Comunale di Sedilo

il Sindaco
dott. Salvatore Pes

il Responsabile del procedimento
geom. Antonino Faedda

Elab.

2

Carta della pericolosità idraulica

scale 1:50.000 / 1:10.000

il tecnico
ing. Simone Cuccu

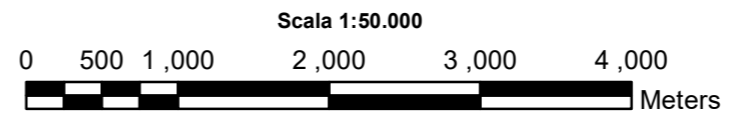
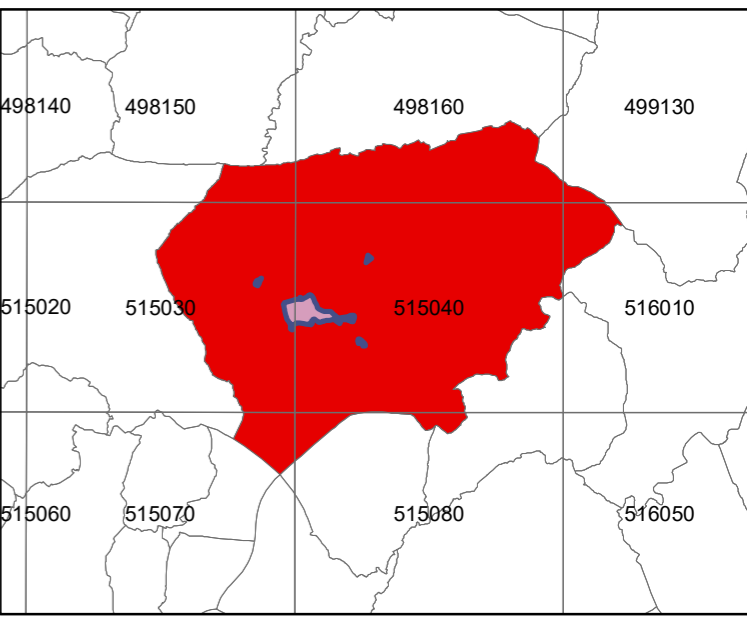
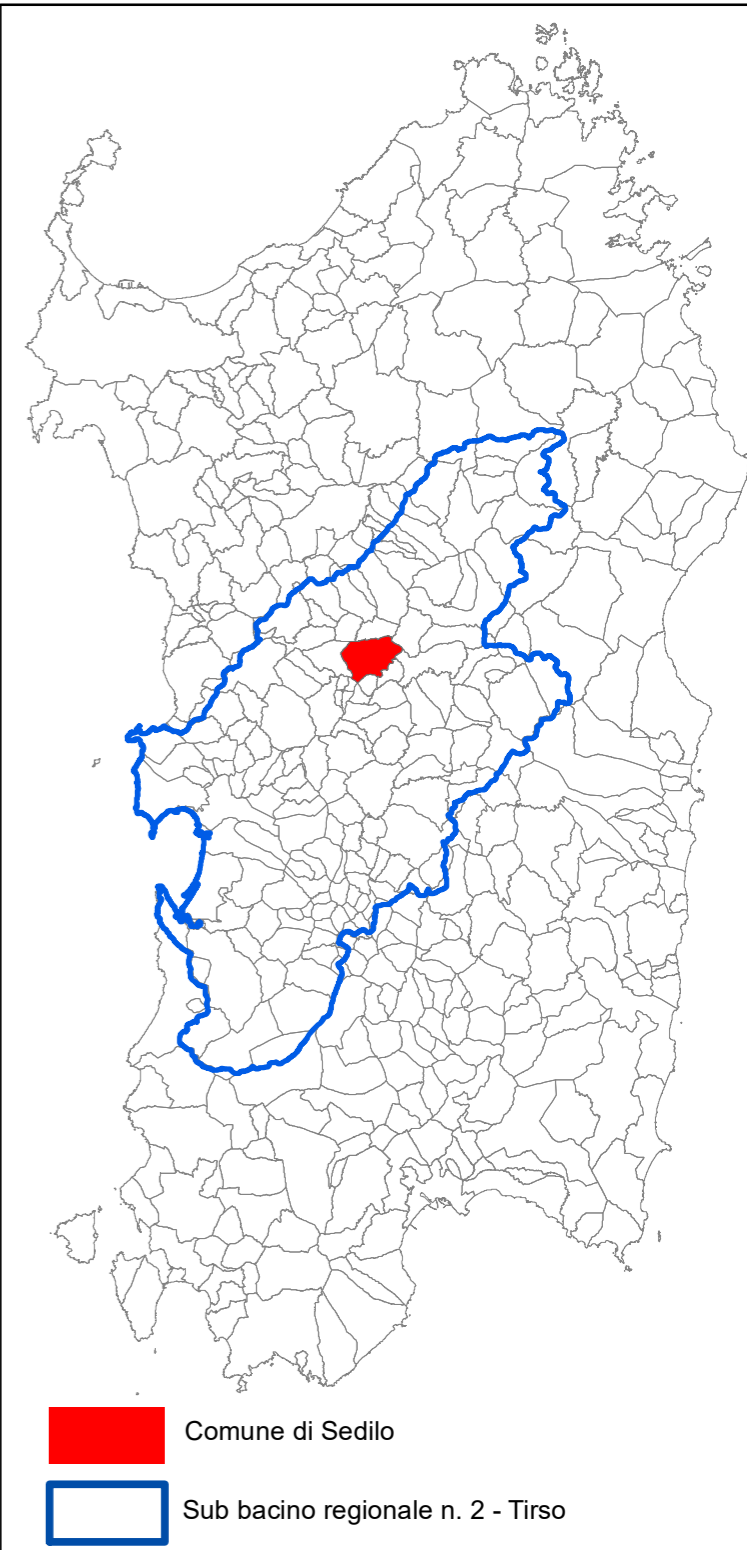
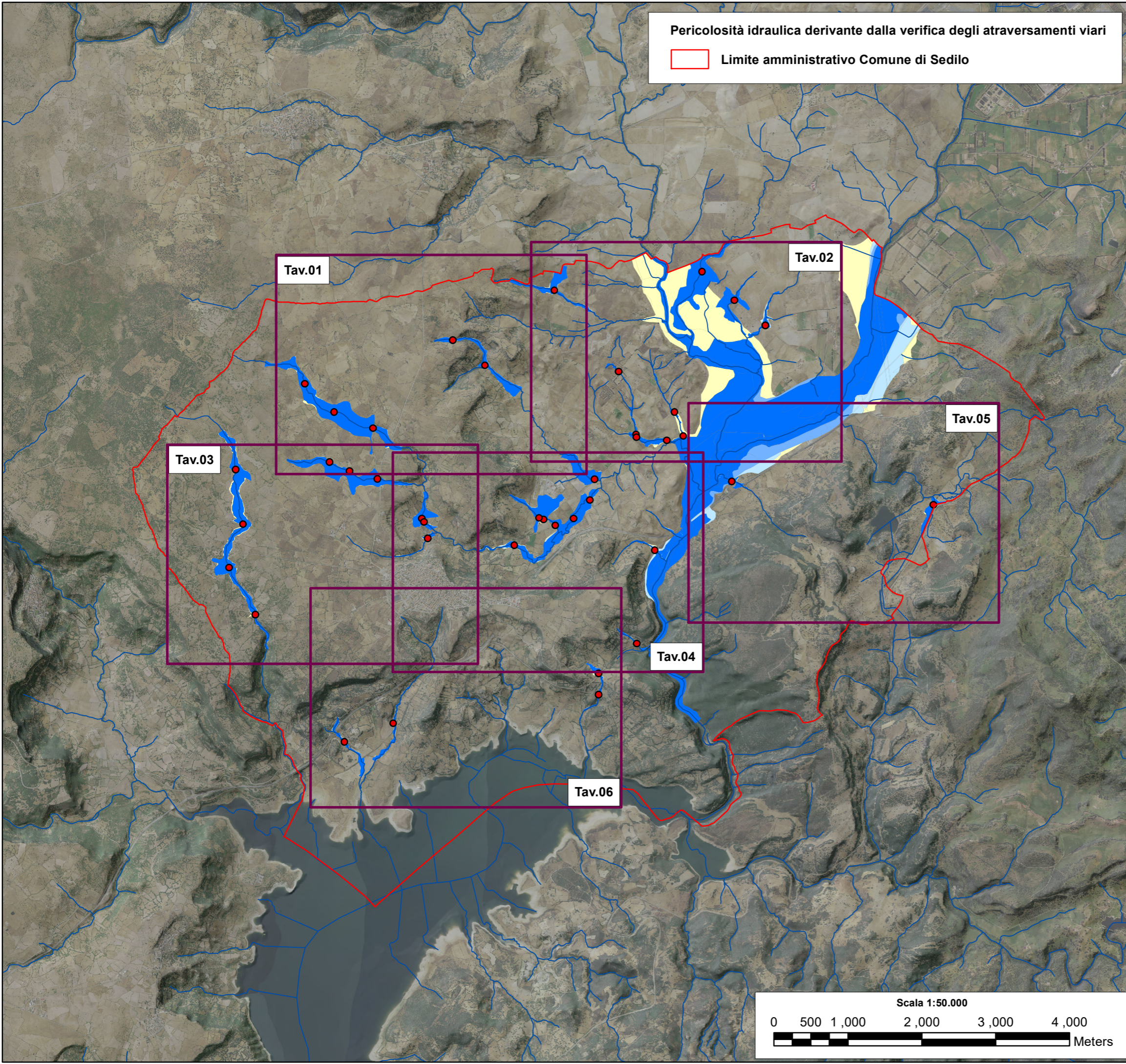
collaboratori
ing. Gian Lorenzo Cugusi
ing. Antonello Pacitto

data - LUGLIO 2020

revislone

Pericolosità idraulica derivante dalla verifica degli attraversamenti viari

Limite amministrativo Comune di Sedilo



1,491,000 1,491,200 1,491,400 1,491,600 1,491,800 1,492,000 1,492,200 1,492,400 1,492,600 1,492,800 1,493,000 1,493,200 1,493,400 1,493,600 1,493,800 1,494,000 1,494,200 1,494,400 1,494,600 1,494,800

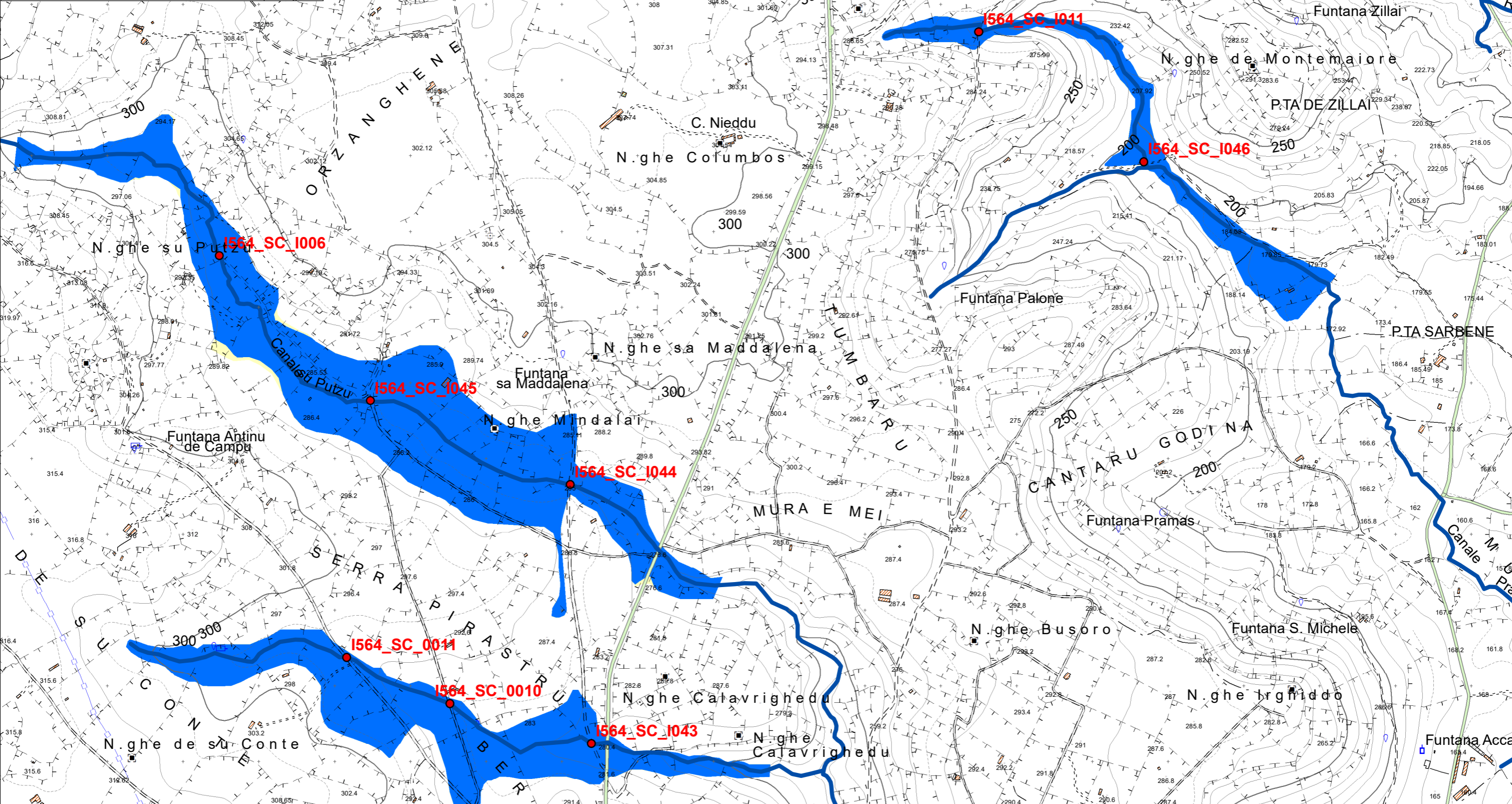
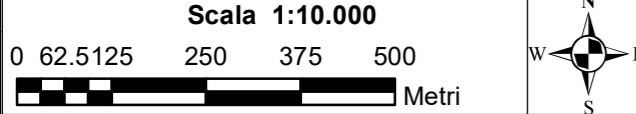
Pericolosità idraulica in sviluppo attraversamenti - Art.8 PAI TAVOLA 01

- Area di pericolosità idraulica HI1 - Aree inondabili da piene con portate di colmo caratterizzate da tempi di ritorno di 500 anni.
- Area di pericolosità idraulica HI2 - Aree inondabili da piene con portate di colmo caratterizzate da tempi di ritorno di 200 anni.
- Area di pericolosità idraulica HI3 - Aree inondabili da piene con portate di colmo caratterizzate da tempi di ritorno di 100 anni.
- Area di pericolosità idraulica HI4 - Aree inondabili da piene con portate di colmo caratterizzate da tempi di ritorno di 50 anni.

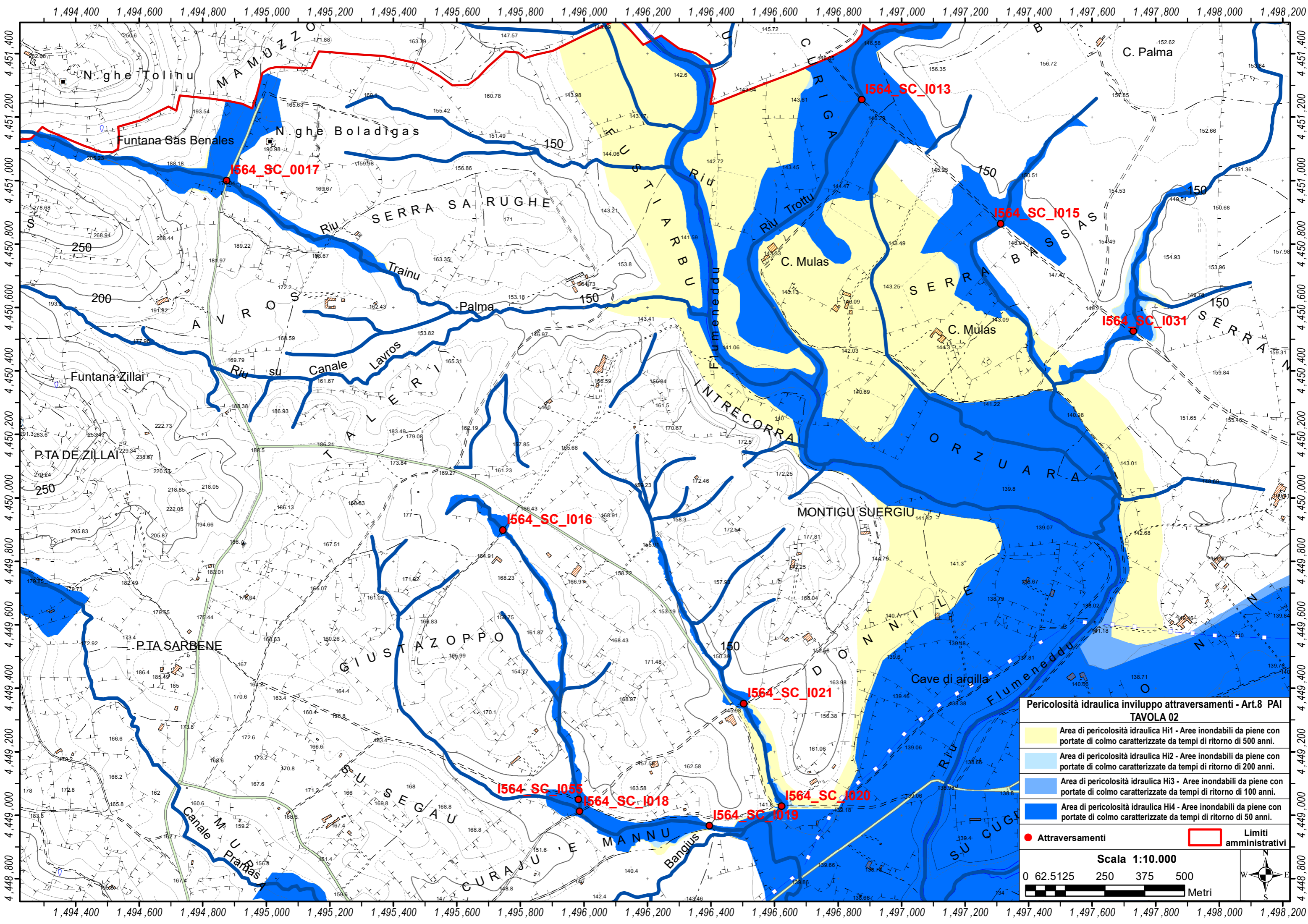
● Attraversamenti □ Limiti amministrativi

Scala 1:10.000

0 62.5125 250 375 500 Metri



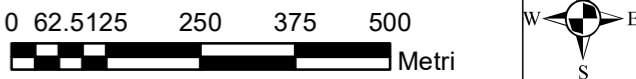
1,491,000 1,491,200 1,491,400 1,491,600 1,491,800 1,492,000 1,492,200 1,492,400 1,492,600 1,492,800 1,493,000 1,493,200 1,493,400 1,493,600 1,493,800 1,494,000 1,494,200 1,494,400 1,494,600 1,494,800

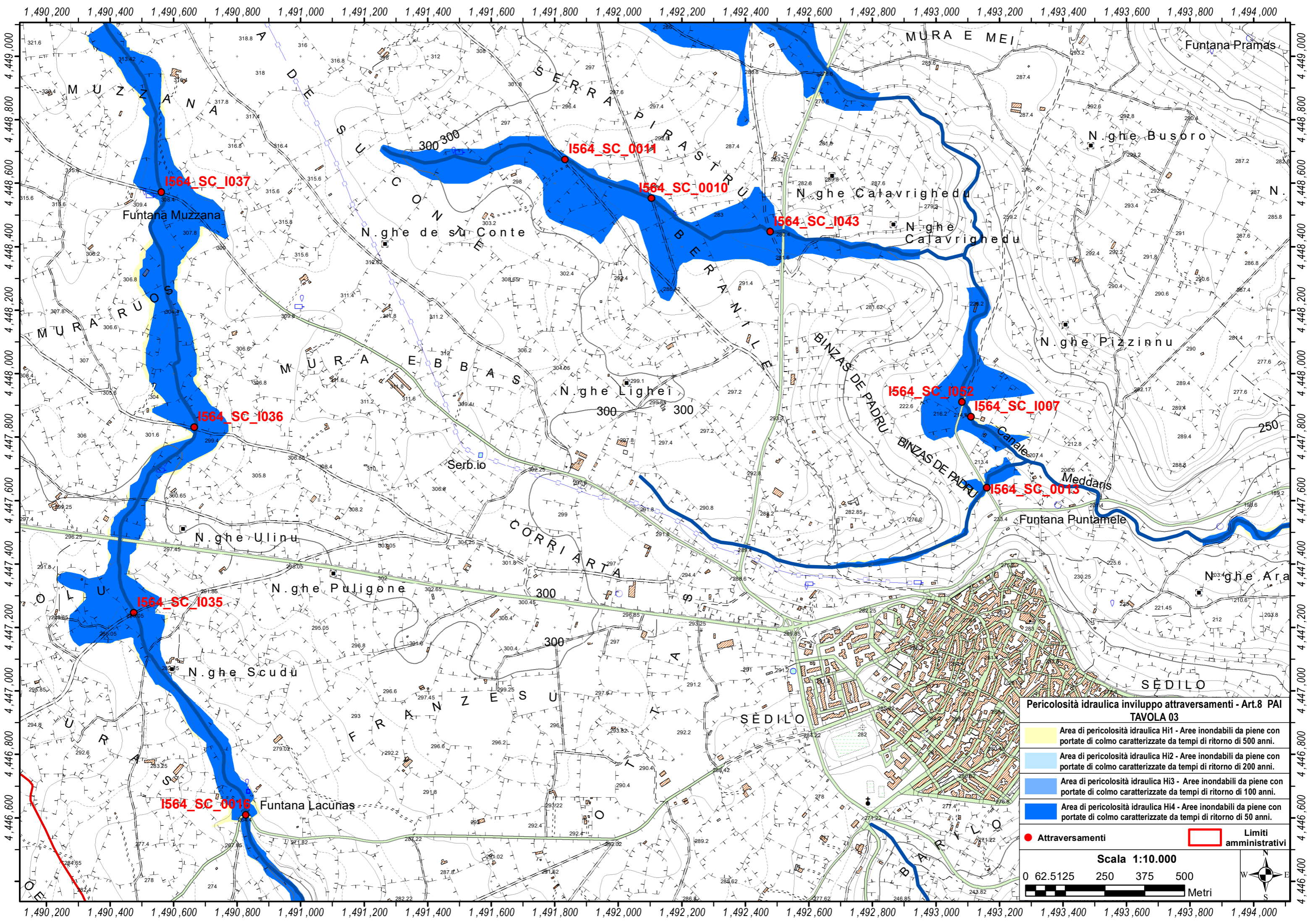


Pericolosità idraulica in viluppo attraversanti - Art.8 PAI TAVOLA 02

- Area di pericolosità idraulica HI1 - Aree inondabili da piene con portate di colmo caratterizzate da tempi di ritorno di 500 anni.
- Area di pericolosità idraulica HI2 - Aree inondabili da piene con portate di colmo caratterizzate da tempi di ritorno di 200 anni.
- Area di pericolosità idraulica HI3 - Aree inondabili da piene con portate di colmo caratterizzate da tempi di ritorno di 100 anni.
- Area di pericolosità idraulica HI4 - Aree inondabili da piene con portate di colmo caratterizzate da tempi di ritorno di 50 anni.
- Attraversanti**
- Limiti amministrativi**

Scala 1:10.000





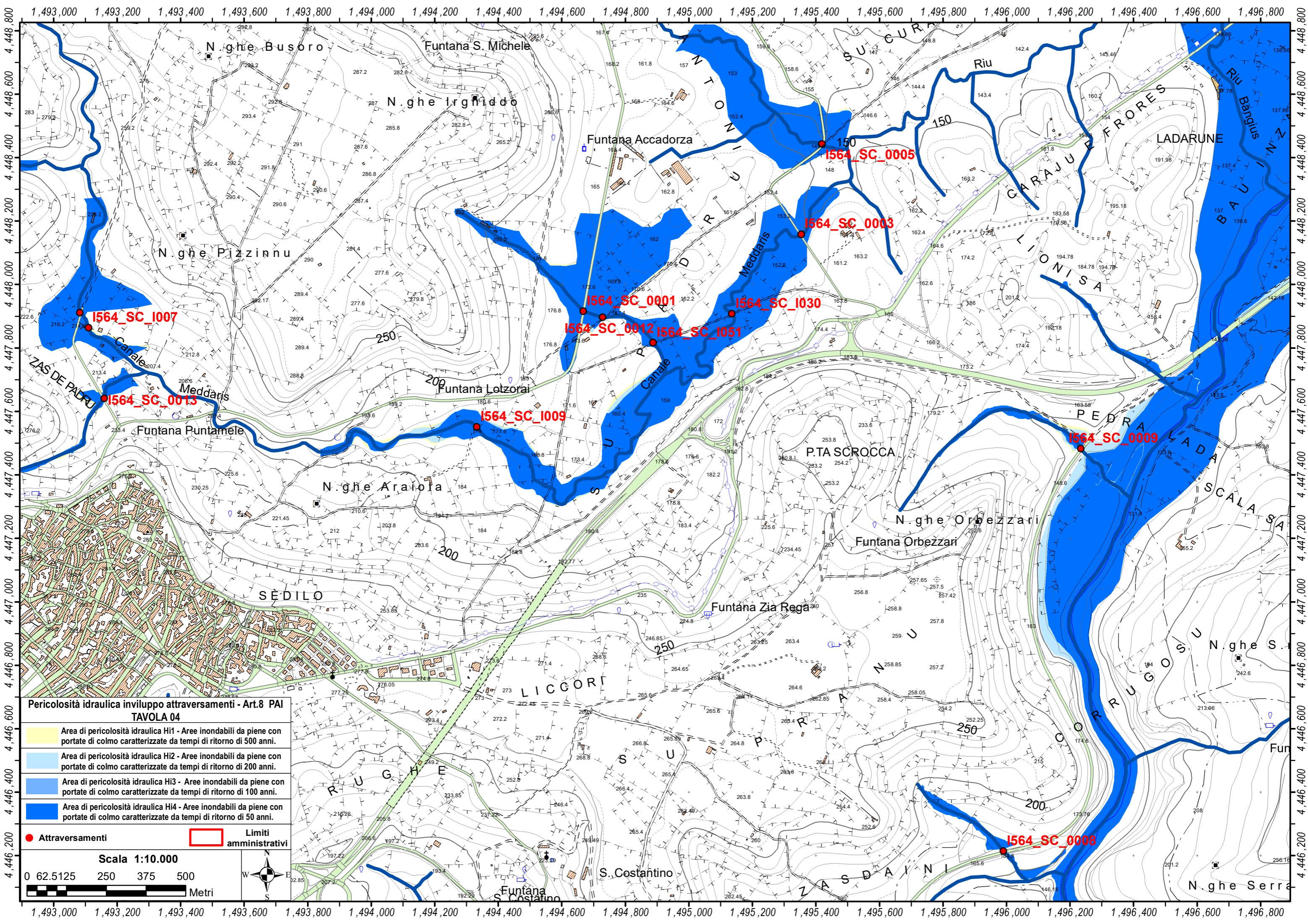
Pericolosità idraulica in sviluppo attraversanti - Art.8 PAI TAVOLA 03

- Area di pericolosità idraulica HI1 - Aree inondabili da piene con portate di colmo caratterizzate da tempi di ritorno di 500 anni.
- Area di pericolosità idraulica HI2 - Aree inondabili da piene con portate di colmo caratterizzate da tempi di ritorno di 200 anni.
- Area di pericolosità idraulica HI3 - Aree inondabili da piene con portate di colmo caratterizzate da tempi di ritorno di 100 anni.
- Area di pericolosità idraulica HI4 - Aree inondabili da piene con portate di colmo caratterizzate da tempi di ritorno di 50 anni.

● **Attraversanti** □ **Limiti amministrativi**

Scala 1:10.000

0 62.5125 250 375 500 Metri



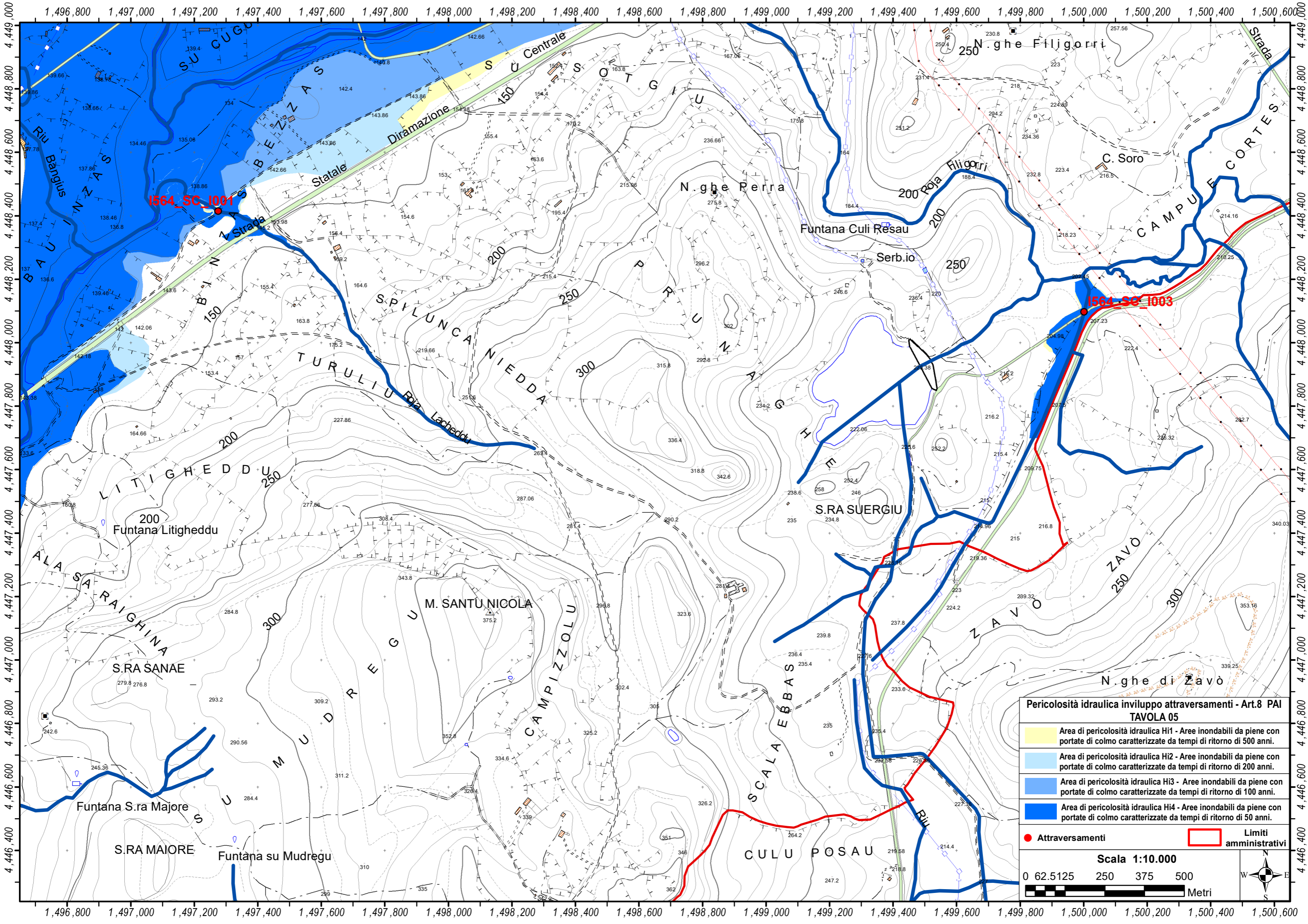
Pericolosità idraulica in sviluppo attraversamenti - Art.8 PAI
TAVOLA 04

- Area di pericolosità idraulica HI1 - Aree inondabili da piene con portate di colmo caratterizzate da tempi di ritorno di 500 anni.
- Area di pericolosità idraulica HI2 - Aree inondabili da piene con portate di colmo caratterizzate da tempi di ritorno di 200 anni.
- Area di pericolosità idraulica HI3 - Aree inondabili da piene con portate di colmo caratterizzate da tempi di ritorno di 100 anni.
- Area di pericolosità idraulica HI4 - Aree inondabili da piene con portate di colmo caratterizzate da tempi di ritorno di 50 anni.

● **Attraversamenti** **Limiti amministrativi**

Scala 1:10.000

0 62.5125 250 375 500 Metri



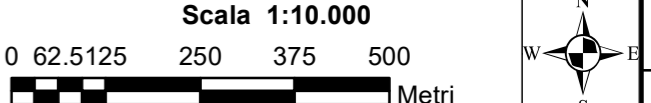
Pericolosità idraulica in sviluppo attraversanti - Art.8 PAI
TAVOLA 05

- Area di pericolosità idraulica HI1 - Aree inondabili da piene con portate di colmo caratterizzate da tempi di ritorno di 500 anni.
- Area di pericolosità idraulica HI2 - Aree inondabili da piene con portate di colmo caratterizzate da tempi di ritorno di 200 anni.
- Area di pericolosità idraulica HI3 - Aree inondabili da piene con portate di colmo caratterizzate da tempi di ritorno di 100 anni.
- Area di pericolosità idraulica HI4 - Aree inondabili da piene con portate di colmo caratterizzate da tempi di ritorno di 50 anni.

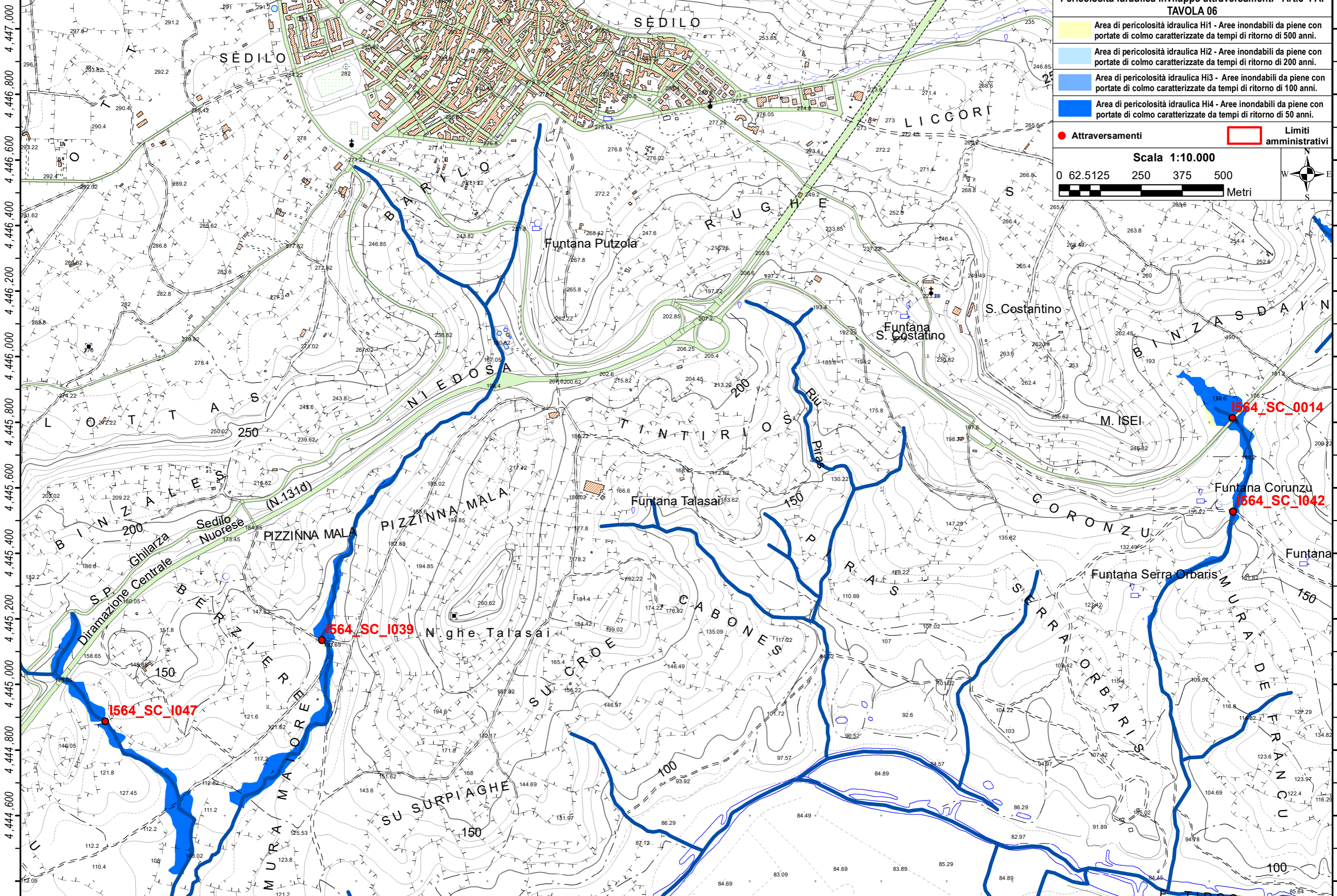
● **Attraversanti** □ **Limiti amministrativi**

Scala 1:10.000

0 62.5125 250 375 500 Metri



1,491,800 1,492,000 1,492,200 1,492,400 1,492,600 1,492,800 1,493,000 1,493,200 1,493,400 1,493,600 1,493,800 1,494,000 1,494,200 1,494,400 1,494,600 1,494,800 1,495,000 1,495,200 1,495,400 1,495,600



Pericolosità idraulica inviluppo attraversamenti - Art.8 PAI TAVOLA 06

- Area di pericolosità idraulica Hi1 - Aree inondabili da piene con portate di colmo caratterizzate da tempi di ritorno di 500 anni.
- Area di pericolosità idraulica Hi2 - Aree inondabili da piene con portate di colmo caratterizzate da tempi di ritorno di 200 anni.
- Area di pericolosità idraulica Hi3 - Aree inondabili da piene con portate di colmo caratterizzate da tempi di ritorno di 100 anni.
- Area di pericolosità idraulica Hi4 - Aree inondabili da piene con portate di colmo caratterizzate da tempi di ritorno di 50 anni.

● **Attraversamenti** □ **Limiti amministrativi**

Scala 1:10.000

0 62.5125 250 375 500 Metri

1,491,800 1,492,000 1,492,200 1,492,400 1,492,600 1,492,800 1,493,000 1,493,200 1,493,400 1,493,600 1,493,800 1,494,000 1,494,200 1,494,400 1,494,600 1,494,800 1,495,000 1,495,200 1,495,400 1,495,600

4,444,000 4,444,600 4,444,800 4,445,000 4,445,200 4,445,400 4,445,600 4,445,800 4,446,000 4,446,200 4,446,400 4,446,600 4,446,800 4,447,000

4,444,000 4,444,600 4,444,800 4,445,000 4,445,200 4,445,400 4,445,600 4,445,800 4,446,000 4,446,200 4,446,400 4,446,600 4,446,800 4,447,000